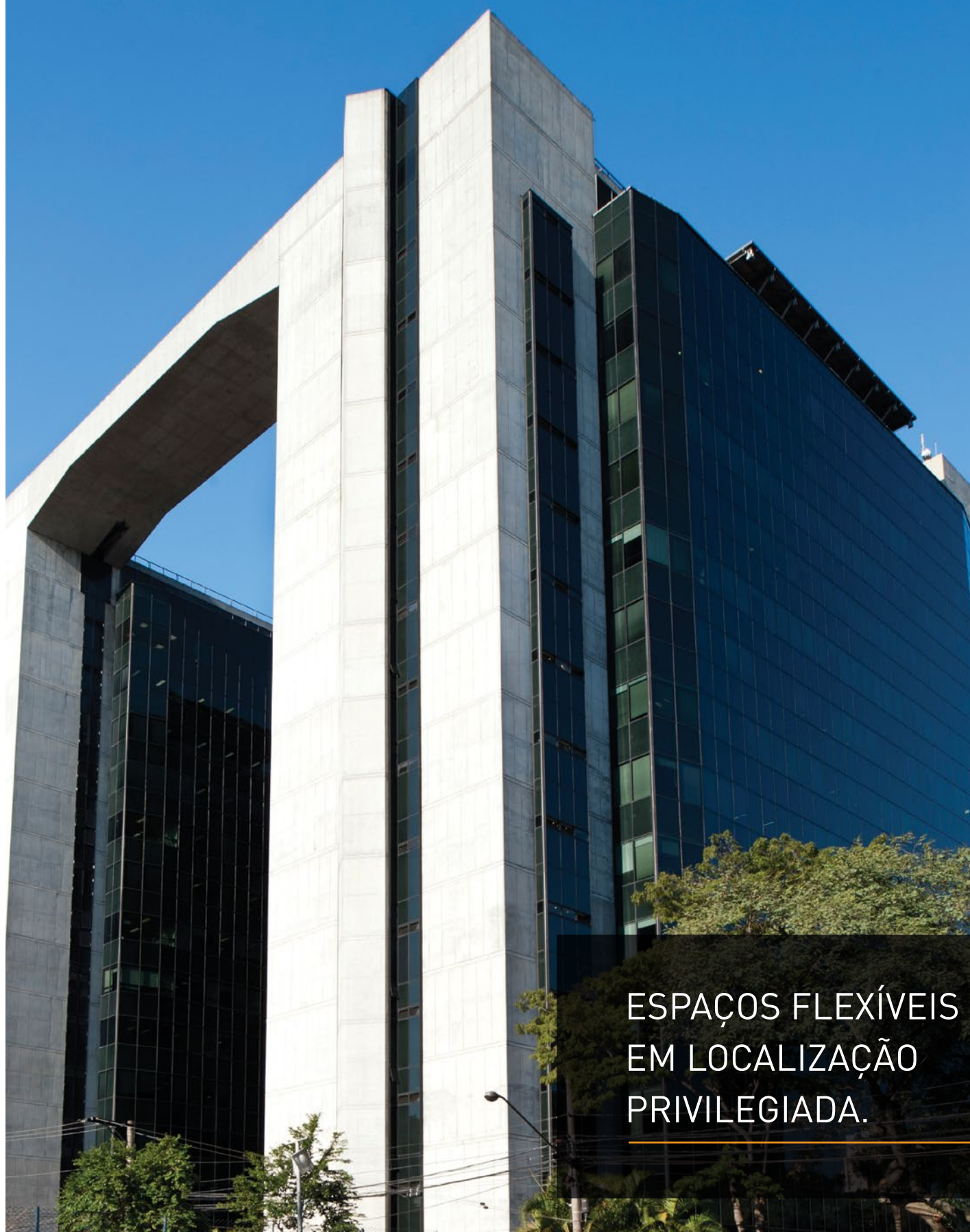




Centro Administrativo
Santo Amaro



ESPAÇOS FLEXÍVEIS
EM LOCALIZAÇÃO
PRIVILEGIADA.

O Centro Administrativo Santo Amaro é um complexo de 4 torres de escritórios de alto padrão.

Avenida Alfredo Egídio de Souza Aranha, 100.

Localizado próximo à Marginal Pinheiros e à Av. Santo Amaro, é bem atendido por linhas de ônibus, estando a poucos metros da Estação Granja Julieta de Trem da CPTM (Linha Esmeralda), que faz interligação com a Linha amarela do metrô.

CONVENIÊNCIAS & SERVIÇOS

- Cafeteria
- Lavagem automotiva a seco
- Revistaria
- Auditórios

INFRA ESTRUTURA

- Ar condicionado central
- 3 acessos: principal, serviços e visitantes
- Valet para visitantes
- Câmeras de segurança
- Controle de acesso com catracas eletrônicas
- Segurança 24 horas com bombeiro residente
- Disponibilidade de vagas avulsas no estacionamento
- Disponibilidade de depósitos para locação

DISPONIBILIDADE DE LOCAÇÃO DE AUDITÓRIOS

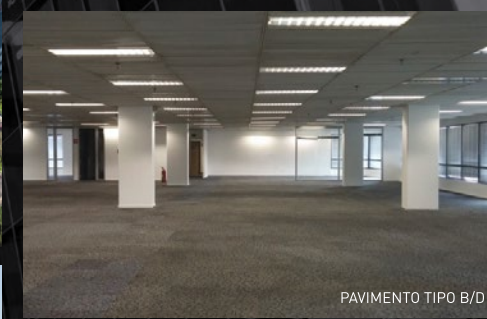
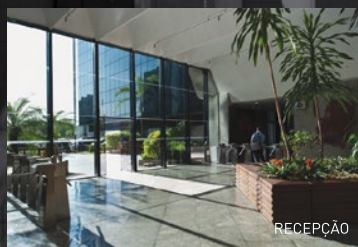
GRANDE NÚMERO DE RESTAURANTES NA REGIÃO

EXCELENTE RELAÇÃO DE NÚMERO DE VAGAS POR m²
01 VAGA PARA 40,89 m²

CUSTO COMPETITIVO DE CONDOMÍNIO E IPTU

38.150 m²

de área bruta locável



BLOCO A**PLANTA PAVIMENTO TIPO**

Bloco composto por 4 andares

Lajes de 905,50 m²**Unidades**

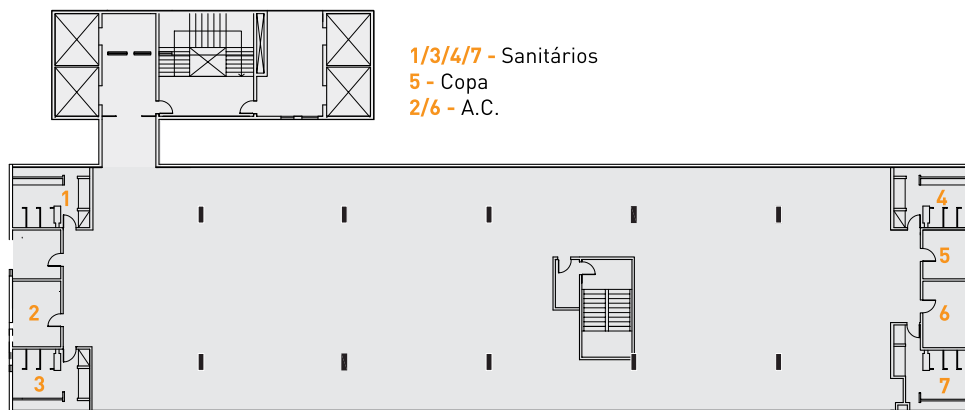
1º ao 4º andar

905,50 m²

22 vagas por andar

02 elevadores

Oportunidade de ocupação para monousuário.

**BLOCO B/D****PLANTA PAVIMENTO TIPO**

Bloco composto por 13 andares

Lajes de 981,47 m²**Unidades**

1º ao 13º andar

981,47 m²

24 vagas por andar

05 elevadores
sendo 1 privativo**BLOCO C****PLANTA PAVIMENTO TIPO**

Bloco composto por 11 andares

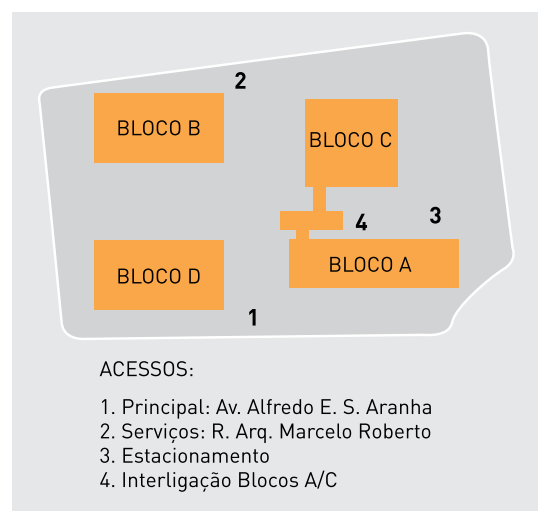
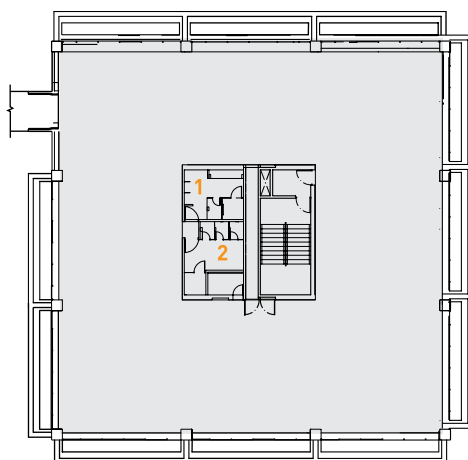
Lajes de 697,63 m²**Unidades**

1º ao 11º andar

697,63 m²

17 vagas por andar

02 elevadores



Propriedade:



Tel: [55 11] 3048.5440
www.scsa.com.br

Reservamo-nos o direito de corrigir possíveis erros gráficos ou de digitação; todas as imagens são meramente ilustrativas e possuem sugestão de decoração. Impresso em Julho/2015.